

Varde Å Systemet

Resultat 2024

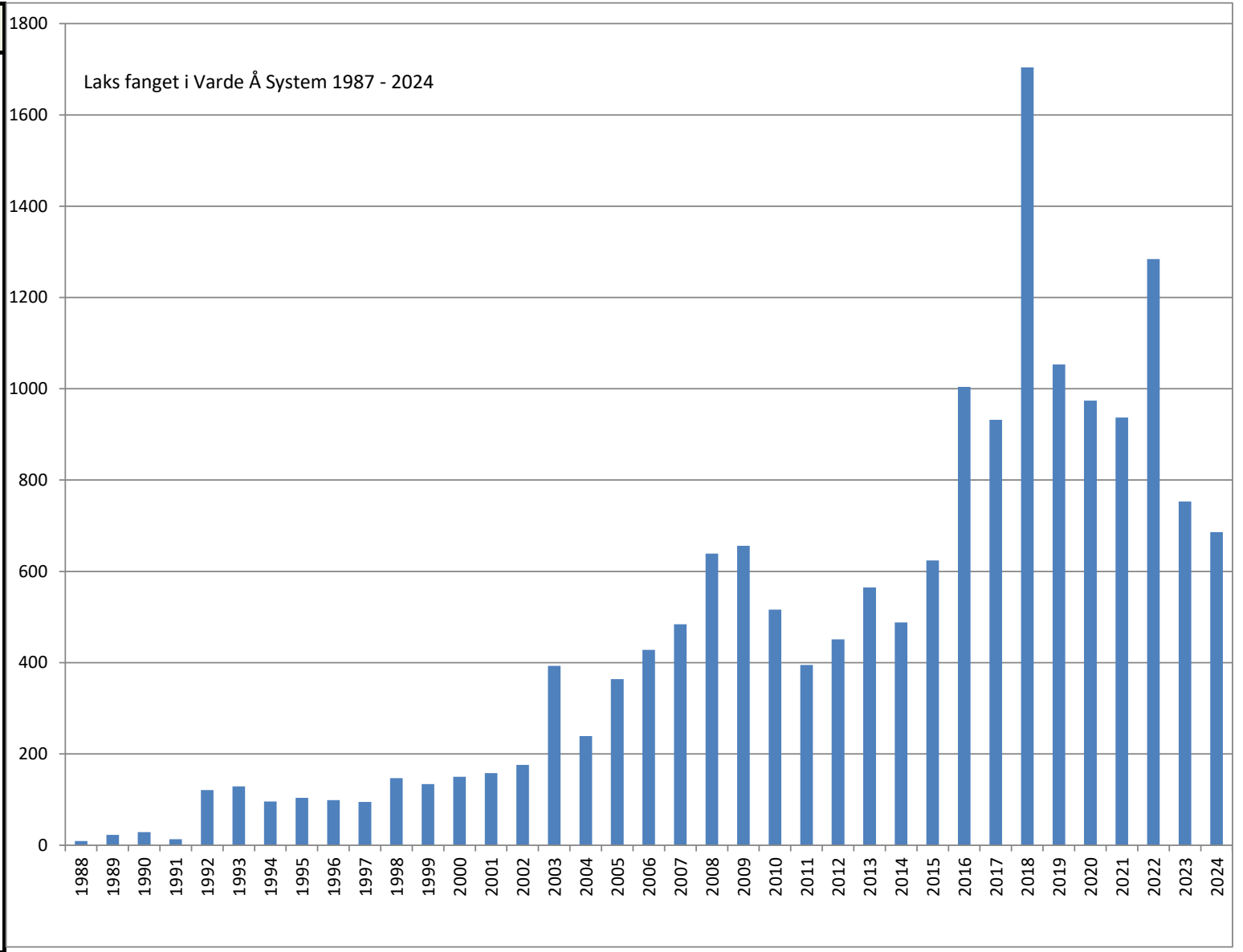
2024	Alle fangster	Hjemtaget	Genudsat
Havørred	968	247	721
Laks	686	125	561
Bækørred	828	56	772
Regnbueørred	366	330	36
Kildeørred	26	7	19
Stalling	41	0	41
Aborre	16	1	15
Gedde	27	5	22
Skrubbe	5	0	5

2963

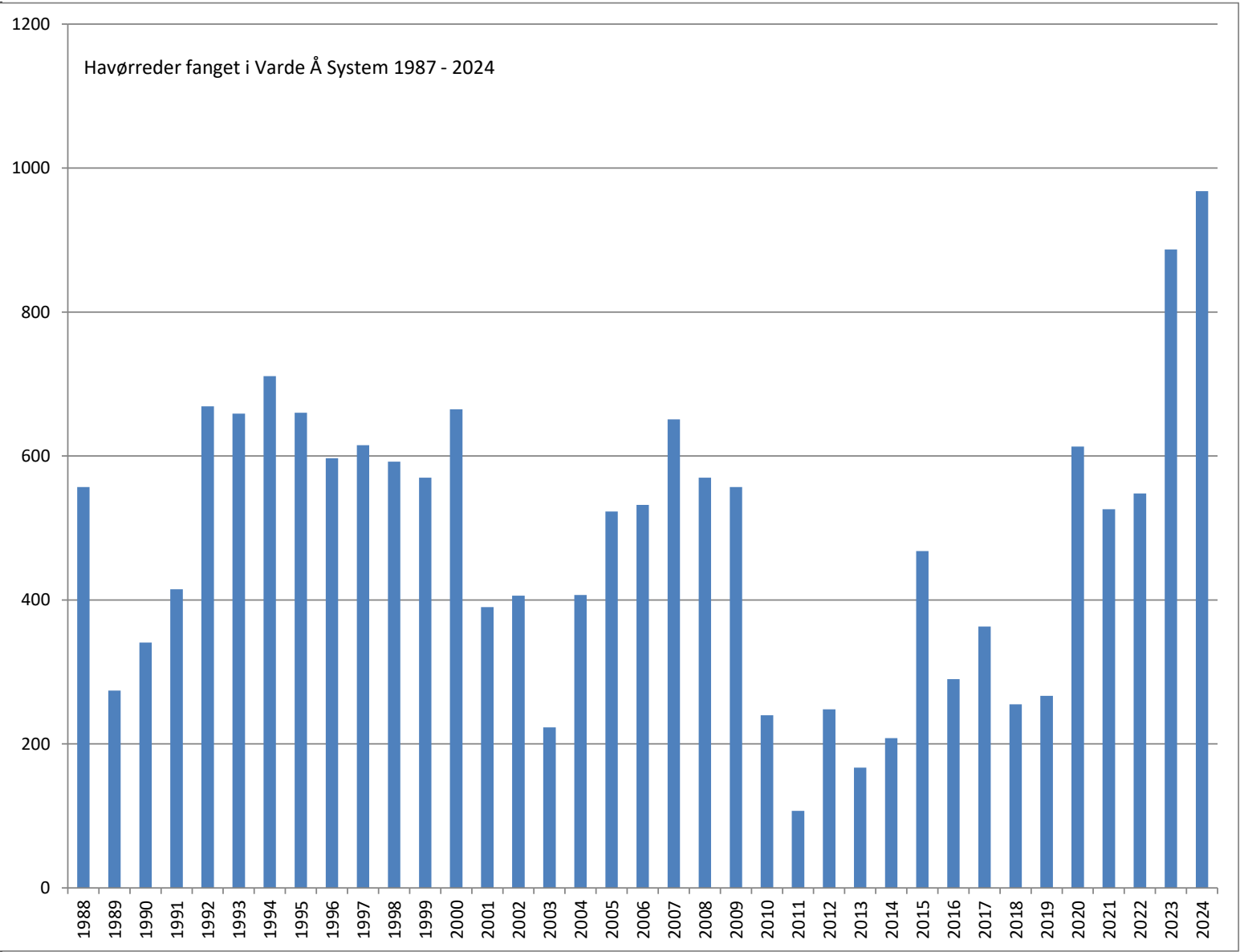
771

2192

Ar	I alt LAKS
1987	14
1988	9
1989	23
1990	29
1991	13
1992	121
1993	129
1994	96
1995	104
1996	99
1997	95
1998	147
1999	134
2000	150
2001	158
2002	176
2003	393
2004	239
2005	364
2006	428
2007	484
2008	639
2009	656
2010	516
2011	395
2012	451
2013	565
2014	488
2015	624
2016	1004
2017	932
2018	1704
2019	1053
2020	974
2021	937
2022	1284
2023	753
2024	686



Ar	I alt HAVØRRED
1987	565
1988	557
1989	274
1990	341
1991	415
1992	669
1993	659
1994	711
1995	660
1996	597
1997	615
1998	592
1999	570
2000	665
2001	390
2002	406
2003	223
2004	407
2005	523
2006	532
2007	651
2008	570
2009	557
2010	240
2011	107
2012	248
2013	167
2014	208
2015	468
2016	290
2017	363
2018	255
2019	267
2020	613
2021	526
2022	548
2023	887
2024	968



År	Hjemtaget LAKS	Genudsatte LAKS	I alt LAKS	Hjemtaget HAVØRRED	Genudsatte HAVØRREDER	I alt HAVØRRED	Hjemtaget Laks + Havørred i alt	I alt LAKS og HAVØRRED	Alle slags fisk fanget	ANTAL MEDLEMMER VSF
1987	14		14	565		565	579			542
1988	9		9	557		557	566			605
1989	23		23	274		274	297			590
1990	29		29	341		341	370			487
1991	13		13	415		415	428			467
1992	121		121	669		669	790			422
1993	129		129	659		659	788			451
1994	96		96	711		711	807			515
1995	104		104	660		660	764			623
1996	99		99	597		597	696			692
1997	95		95	615		615	710			674
1998	147		147	592		592	739			666
1999	134		134	570		570	704			585
2000	150		150	665		665	815			690
2001	0	158	158	390		390	390	548		572
2002	0	176	176	406		406	406	582		489
2003	0	393	393	223		223	223	616		475
2004	109	130	239	309	98	407	418	646		496
2005	124	240	364	370	153	523	494	887		570
2006	113	315	428	360	172	532	473	960		707
2007	132	352	484	454	197	651	586	1135		708
2008	134	505	639	407	163	570	541	1209		747
2009	132	524	656	387	170	557	519	1213		719
2010	131	385	516	163	77	240	294	756		750
2011	130	265	395	68	39	107	198	502		804
2012	77 + 56 = 133	318	451	155	93	248	288	699		475
2013	63 + 54 = 117	448	565	98	69	167	215	732		506
2014	62 + 51 = 113	375	488	118	90	208	231	696		432
2015	82 + 67 = 149	475	624	231	237	468	380	1092		441
2016	79 + 67 = 146	858	1004	150	138	288	296	1292		460
2017	70 + 107 = 177	755	932	145	218	363	322	1295		483
2018	118 + 101 = 219	1485	1704	95	160	255	314	1959	2076	565
2019	118 + 96 = 214	839	1053	82	185	267	296	1320	1520	636
2020	131 + 119 = 250	724	974	201	412	613	451	1587	2005	693
2021	121 + 119 = 240	697	937	199	327	526	439	1463	1799	722
2022	108 + 104 = 212	1072	1284	151	397	548	363	1832	2460	711
2023	87 + 95 = 182	571	753	244	643	887	426	1640	2486	709
2024	38 + 87 = 125	561	686	247	721	968	372	1654	2966	702

2012 - 2021 Hjemtaget laks=under+over 75 cm.

2022 - 2024 Hjemtaget laks=under+over 73 cm.

Laks 38 år						
LAKS, UDSÆTNING OG FANGST 1987 - 2024						
VARDE Å SYSTEMET.						
ÅR	UDSÆTNING		OPRINDELSE	FANGST		
	ANTAL	STØRRELSE		Hjemtaget	Genudsatte	I alt
1987	8000	yngel	Norge	14		14
	700	½ års	Norge			
1988				9		9
1989	10000	½ års	Vork Dambrug	23		23
1990	3000	yngel	Varde Å/Vork	29		29
	2100	1 års	Brusgård-Lagan			
	2500	1 års	Brusgård-Atran			
	5600	1 års	Brusgård-Conon			
1991	8000	yngel	Varde Å	13		13
	1000	2 års	Errboe			
	1000	1 års	Brusgård-Lagan			
	3900	1 års	Brusgård-Corrib			
1992	2600	1 års	Brusgård-Conon			
	7300	yngel	Varde Å	121		121
	935	½ års	Errboe			
	1070	1½ års	Errboe			
	500	1 års	Brusgård-Corrib			
	500	1 års	Brusgård-Borrishole			
1993	6000	1 års	Brusgård-Conon			
	5800	yngel	Varde Å	129		129
	10000	½ års	Errboe			
	1400	1 års	Brusgård-Corrib			
	800	1 års	Brusgård-Borrishole			
1994	2900	1 års	Brusgård-Conon			
	11800	yngel	Varde Å	96		96
	15000	1 års	Skjern Å			
	1795	smolt	Brusgård			
1995	5600	1 års	Brusgård			
	1000	smolt	Brusgård-Lagan	104		104
	10108	1 års	Brusgård-Borrishole			
	6606	1 års	Brusgård-Lagan			
	9636	1 års	Brusgård-Conon			
1996	32000	1 års	Skjern Å			
	25354	1 års	Brusgård(fodret i Skjern)	99		99
	13000	1 års	Brusgård-Conon			
	12000	1 års	Brusgård-Corrib			
1997	8000	1 års	Skjern Å			
	14622	1 års	Skjern Å	95		95
	35520	1 års	FOS-Corrib			
	12010	1 års	FOS-Conon			
1998	15340	1 års	FOS-Borrishole			
	8200	½ års	Varde Å	147		147
	753	1 års	Varde Å			
	22900	½ års	FOS-Corrib			
	5500	½ års	FOS-Borrishole			
	33540	1 års	FOS-Borrishole			
	5400	smolt	FOS-Borrishole			
4600	smolt	FOS-Corrib				
1999	66665	1 års	FOS (Fedtfinneklippet)	134		134
2000	15000	½ års	Varde Å	150		150

2001	60000 30000	1 års ½ års	Skjern Å Varde Å		158	158
2002	30800 33000 13000	1 års 1 års ½ års	Skjern Å Varde Å Varde Å		176	176
2003	23900 31000 25000	1 års 1 års ½ års	Varde Å Skjern Å Varde Å		393	393
2004	35000 61500	1 års ½ års	Varde Å Varde Å	109	130	239
2005	35000 10000 61500	1 års 1 års ½ års	Varde Å Varde Å Varde Å	124	240	364
2006	35000 61500	1 års ½ års	Varde Å Varde Å	113	315	428
2007	35000 63000 45200	1 års 1 års ½ års	Varde Å Varde Å Varde Å	132	352	484
2008	34571 62500	1 års ½ års	Varde Å Varde Å	134	505	639
2009	51500 41600	1 års ½ års	Varde Å Varde Å	132	524	656
2010	92800 41600	1 års ½ års	Varde Å Varde Å	131	385	516
2011	32900 39500	1 års ½ års	Varde Å Varde Å	130	265	395
2012	25400 49000	1 års ½ års	Varde Å (Fedtfinnekuppet) Varde Å (Fedtfinnekuppet)	133	318	451
2013	29000 41600	1 års ½ års	Varde Å (Fedtfinnekuppet) Varde Å (Fedtfinnekuppet)	117	448	565
2014	24000 50000	1 års ½ års	Varde Å (Fedtfinnekuppet) Varde Å (Fedtfinnekuppet)	113	375	488
2015	4000 72000	1 års ½ års	Varde Å (Fedtfinnekuppet) Varde Å (Fedtfinnekuppet)	149	475	624
2016	15000 50000	1 års ½ års	Varde Å (Fedtfinnekuppet) Varde Å (Fedtfinnekuppet)	146	858	1004
2017	20000 50000	1 års ½ års	Varde Å (Fedtfinnekuppet) Varde Å (Fedtfinnekuppet)	177	755	932
2018	15000 50000	1 års ½ års	Varde Å (Fedtfinnekuppet) Varde Å (Fedtfinnekuppet)	219	1485	1704
2019	15000 50000	1 års ½ års	Varde Å (Fedtfinnekuppet) Varde Å (Fedtfinnekuppet)	214	839	1053
2020	15000 50000	1 års ½ års	Varde Å (Fedtfinnekuppet) Varde Å (Fedtfinnekuppet)	250	724	974
2021	IHN	1 års ½ års	Varde Å (Fedtfinnekuppet) Varde Å (Fedtfinnekuppet)	240	697	937
2022	55000 70000 6000	1 års ½ års ½ års	Varde Å (Fedtfinnekuppet) Varde Å (Fedtfinnekuppet) Varde Å (Fedtfinnekuppet)	212	1072	1284
Ekstra/rest	6000	½ års	Varde Å (Fedtfinnekuppet)			
2023	70000	½ års	Varde Å (Fedtfinnekuppet)	182	571	753
2024	80000	½ års	Varde Å (Fedtfinnekuppet)	125	561	686

Ørred 25 år

ØRRED, UDSÆTNING OG FANGST 2000 - 2024

VARDE Å SYSTEM

Ørreder udsat. Varde Å System. Egen avl.					Fangst Ørred		
År	Smolt	1 års	½ års	Yngel	Hjemtaget	Genudsatte	I Alt
2000	72.000	35.900	33.700	56.200	665		665
2001	45.000	35.900	33.700	56.200	390		390
2002	45.000	35.900	33.700	56.200	406		406
2003	45.000	35.900	33.700	56.200	223		223
2004	38.200	25.500	33.700	44.200	309	98	407
2005	45.000	35.900	33.700	56.200	370	153	523
2006	38.700	35.900	33.700	56.200	360	172	532
2007	45.000	35.900	47.750	-	454	197	651
2008	45.000	36.900	26.200	22.400	407	163	570
2009	42.000	36.900	5.060	22.400	387	170	557
2010	-	-	26.200	22.400	163	77	240
2011	42.000	36.900	26.200	22.400	68	39	107
2012	42.000	36.900	26.200	22.400	155	93	248
2013	19.150	36.900	26.200	22.400	98	69	167
2014	21.300	36.900	68.200	22.400	118	90	208
2015		36.900	26.200	22.400	231	237	468
2016			62.910		150	140	290
2017			51.100		145	218	363
2018			49.725		95	160	255
2019			48.480		82	185	267
2020			33.000		201	412	613
2021 IHN					199	327	526
2022		21.300	13.000		151	397	548
2023			50.000		244	643	887
2024					247	721	968

Laks med og uden fedtfinne 7 år

Fiskernes registrering af laks fanget med og uden fedtfinne Varde Å System							
	2018	2019	2020	2021	2022	2023	2024
Laks med fedtfinne (Naturlige)	62%	65%	71%	73%	72%	63%	75%
Laks uden fedtfinne (Udsatte)	38%	35%	29%	23%	23%	33%	20%
? Fedtfinne				4%	5%	4%	5%

Laks, Fangstrapport, Varde Å, 2024

	Større end > 73 cm						Mindre og lig med < 73 cm						Længde ukendt			
	Hjemtagne			Genudsatte			Hjemtagne			Genudsatte			Genudsat			
	M. fedtfinne	U. fedtfinne	? fedtfinne	M. fedtfinne	U. fedtfinne	? fedtfinne	M. fedtfinne	U. fedtfinne	? fedtfinne	M. fedtfinne	U. fedtfinne	? fedtfinne	M. fedtfinne	U. fedtfinne	? fedtfinne	
16. - 30. april	21	12	1	3	1	0	0	0	0	2	0	1	0	0	0	41
Maj	2	2	0	7	5	0	1	0	0	0	0	0	0	0	0	17
Juni	0	0	0	13	5	3	1	0	0	1	0	0	0	0	0	23
Juli	0	0	0	22	6	2	3	4	0	15	1	1	0	0	0	54
August	0	0	0	32	9	4	16	4	0	44	8	5	0	0	0	122
September	0	0	0	46	11	3	28	8	0	75	11	8	0	0	0	190
Oktober	0	0	0	74	18	3	18	4	0	90	26	6	0	0	0	239
I alt fordelt	23	14	1	197	55	15	67	20	0	227	46	21	0	0	0	686
I alt samlet	38			267			87			294			0			
Fangst i alt	686															

Med fedtfinne	Uden fedtfinne	? Fedtfinne
514	135	37
75%	20%	5%

686