

Varde Å Systemet

Resultat 2023

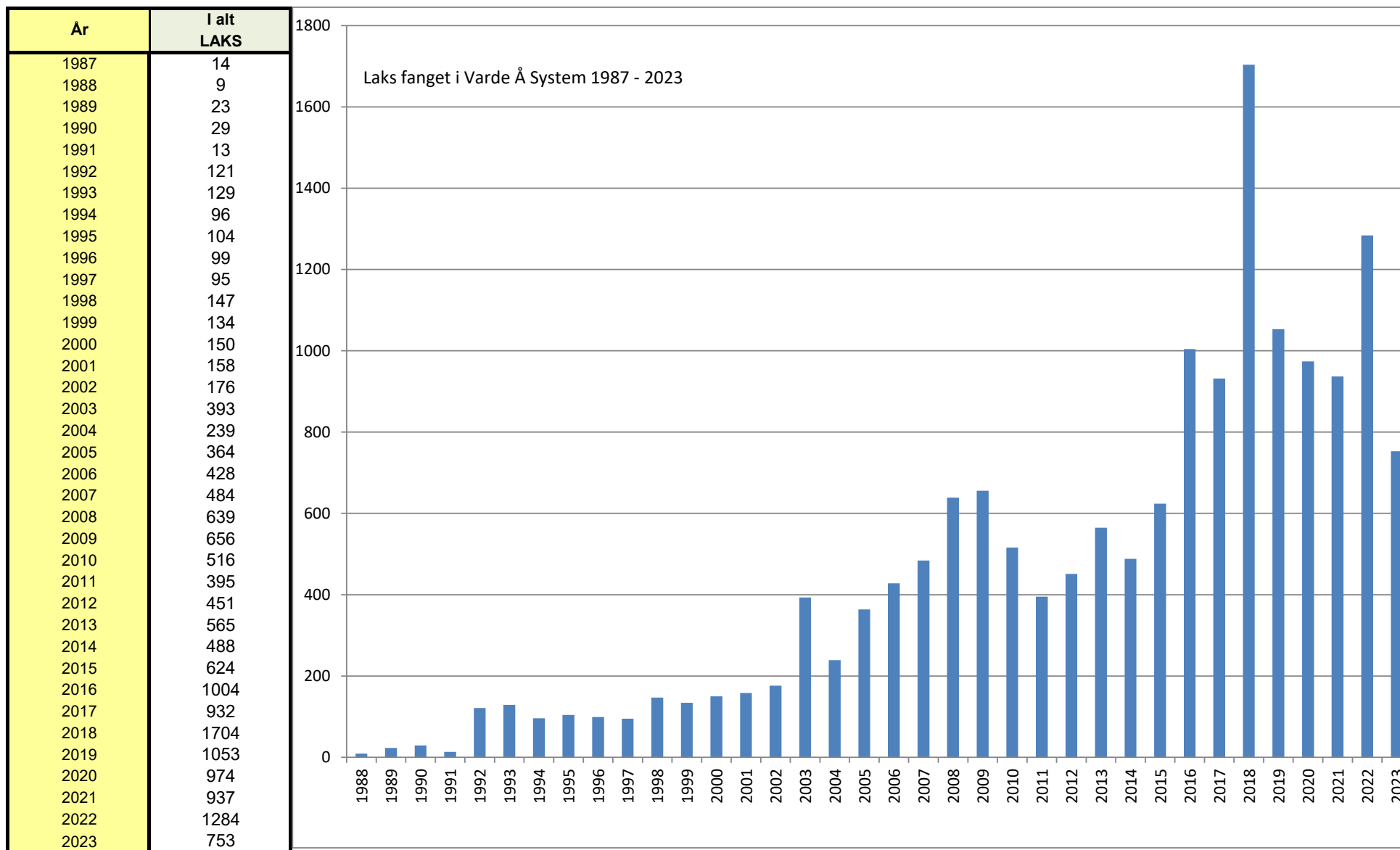
2023	Alle fangster	Hjemtaget	Genudsat
Aborre	14	1	13
Bækørred	466	5	461
Gedde	31	3	28
Kildeørred	13		
Havørred	887	244	643
Laks	753	182	571
Grundling	1		
Regnbueørred	158	152	6
Skrubbe	7	0	7
Skalle	7		
Stalling	149	0	149

2486

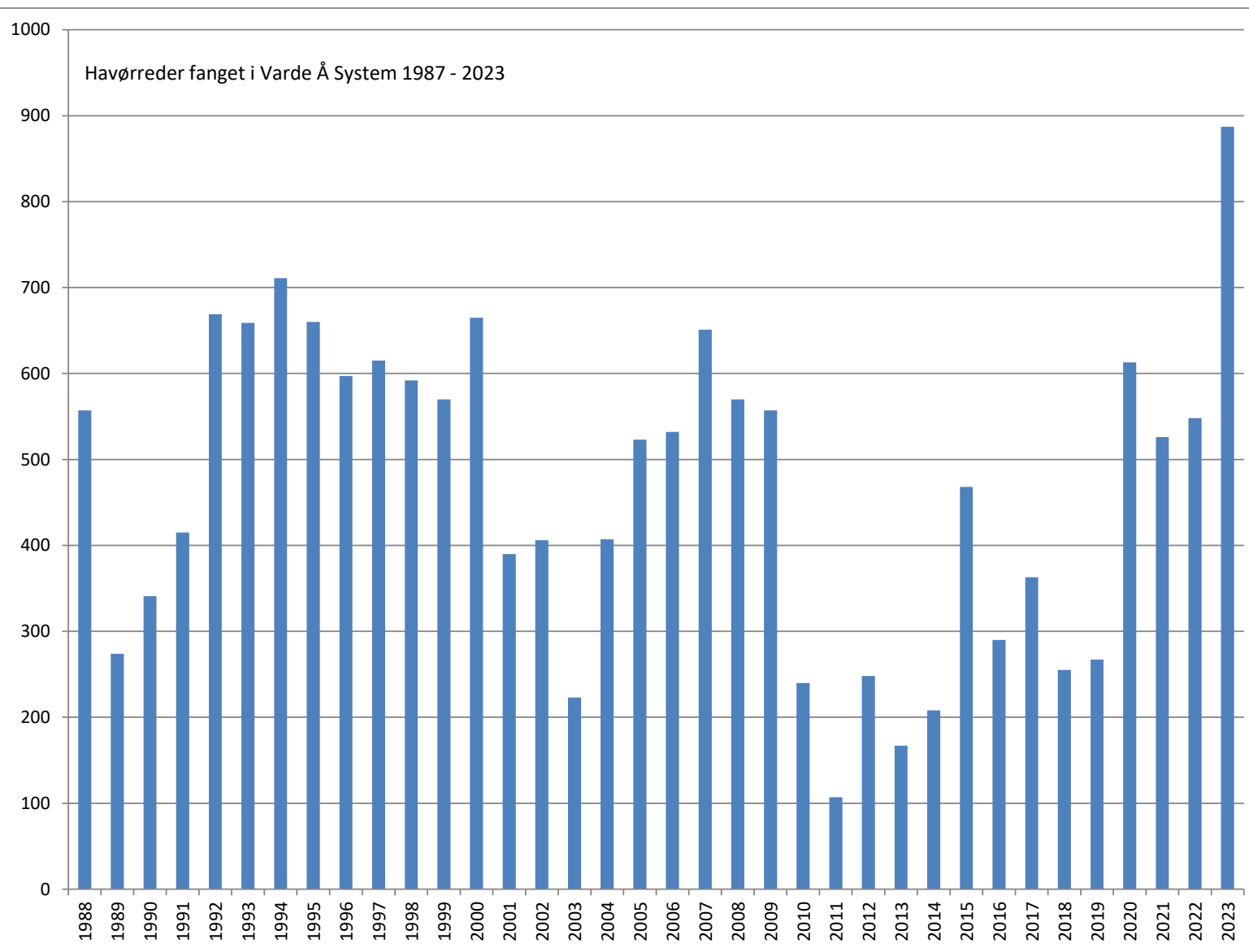
587

1878

Ar	Hjemtaget LAKS	Genudsatte LAKS	I alt LAKS	Hjemtaget HAVØRRED	Genudsatte HAVØRREDER	I alt HAVØRRED	Hjemtaget Laks + Havørred i alt	I alt LAKS og HAVØRRED	Alle slags fisk fanget	ANTAL MEDLEMMER VSF
1987	14		14	565		565	579			542
1988	9		9	557		557	566			605
1989	23		23	274		274	297			590
1990	29		29	341		341	370			487
1991	13		13	415		415	428			467
1992	121		121	669		669	790			422
1993	129		129	659		659	788			451
1994	96		96	711		711	807			515
1995	104		104	660		660	764			623
1996	99		99	597		597	696			692
1997	95		95	615		615	710			674
1998	147		147	592		592	739			666
1999	134		134	570		570	704			585
2000	150		150	665		665	815			690
2001	0	158	158	390		390	390	548		572
2002	0	176	176	406		406	406	582		489
2003	0	393	393	223		223	223	616		475
2004	109	130	239	309	98	407	418	646		496
2005	124	240	364	370	153	523	494	887		570
2006	113	315	428	360	172	532	473	960		707
2007	132	352	484	454	197	651	586	1135		708
2008	134	505	639	407	163	570	541	1209		747
2009	132	524	656	387	170	557	519	1213		719
2010	131	385	516	163	77	240	294	756		750
2011	130	265	395	68	39	107	198	502		804
2012	77 + 56 = 133	318	451	155	93	248	288	699		475
2013	63 + 54 = 117	448	565	98	69	167	215	732		506
2014	62 + 51 = 113	375	488	118	90	208	231	696		432
2015	82 + 67 = 149	475	624	231	237	468	380	1092		441
2016	79 + 67 = 146	858	1004	150	138	288	296	1292		460
2017	70 + 107 = 177	755	932	145	218	363	322	1295		483
2018	118 + 101 = 219	1485	1704	95	160	255	314	1959	2076	565
2019	118 + 96 = 214	839	1053	82	185	267	296	1320	1520	636
2020	131 + 119 = 250	724	974	201	412	613	451	1587	2005	693
2021	121 + 119 = 240	697	937	199	327	526	439	1463	1799	722
2022	108 + 104 = 212	1072	1284	151	397	548	363	1832	2460	711
2023	87 + 95 = 182	571	753	244	643	887	426	1640	2486	709
GENNEMSNI:	117	524	443	359	202	468	476	1072	1972	591



År	I alt HAVØRRED
1987	565
1988	557
1989	274
1990	341
1991	415
1992	669
1993	659
1994	711
1995	660
1996	597
1997	615
1998	592
1999	570
2000	665
2001	390
2002	406
2003	223
2004	407
2005	523
2006	532
2007	651
2008	570
2009	557
2010	240
2011	107
2012	248
2013	167
2014	208
2015	468
2016	290
2017	363
2018	255
2019	267
2020	613
2021	526
2022	548
2023	887



Laks 37 år						
LAKS, UDSÆTNING OG FANGST 1987 - 2023						
VARDE Å SYSTEMET.						
ÅR	UDSÆTNING		OPRINDELSE	FANGST		
	ANTAL	STØRRELSE		Hjemtaget	Genudsatte	I alt
1987	8000	yngel	Norge	14		14
	700	½ års	Norge			
1988				9		9
1989	10000	½ års	Vork Dambrug	23		23
1990	3000	yngel	Varde Å/Vork	29		29
	2100	1 års	Brusgård-Lagan			
	2500	1 års	Brusgård-Atran			
	5600	1 års	Brusgård-Conon			
1991	8000	yngel	Varde Å	13		13
	1000	2 års	Errboe			
	1000	1 års	Brusgård-Lagan			
	3900	1 års	Brusgård-Corrib			
	2600	1 års	Brusgård-Conon			
1992	7300	yngel	Varde Å	121		121
	935	½ års	Errboe			
	1070	1½ års	Errboe			
	500	1 års	Brusgård-Corrib			
	500	1 års	Brusgård-Borrishole			
	6000	1 års	Brusgård-Conon			
1993	5800	yngel	Varde Å	129		129
	10000	½ års	Errboe			
	1400	1 års	Brusgård-Corrib			
	800	1 års	Brusgård-Borrishole			
	2900	1 års	Brusgård-Conon			
1994	11800	yngel	Varde Å	96		96
	15000	1 års	Skjern Å			
	1795	smolt	Brusgård			
	5600	1 års	Brusgård			
1995	1000	smolt	Brusgård-Lagan	104		104
	10108	1 års	Brusgård-Borrishole			
	6606	1 års	Brusgård-Lagan			
	9636	1 års	Brusgård-Conon			
	32000	1 års	Skjern Å			
1996	25354	1 års	Brusgård(fodret i Skjern)	99		99
	13000	1 års	Brusgård-Conon			
	12000	1 års	Brusgård-Corrib			
	8000	1 års	Skjern Å			
1997	14622	1 års	Skjern Å	95		95
	35520	1 års	FOS-Corrib			
	12010	1 års	FOS-Conon			
	15340	1 års	FOS-Borrishole			
1998	8200	½ års	Varde Å	147		147
	753	1 års	Varde Å			
	22900	½ års	FOS-Corrib			
	5500	½ års	FOS-Borrishole			
	33540	1 års	FOS-Borrishole			
	5400	smolt	FOS-Borrishole			
	4600	smolt	FOS-Corrib			
1999	66665	1 års	FOS (Fedtfinneklippet)	134		134
2000	15000	½ års	Varde Å	150		150
2001	60000	1 års	Skjern Å		158	158

	30000	½ års	Varde Å			
2002	30800	1 års	Skjern Å		176	176
	33000	1 års	Varde Å			
	13000	½ års	Varde Å			
2003	23900	1 års	Varde Å		393	393
	31000	1 års	Skjern Å			
	25000	½ års	Varde Å			
2004	35000	1 års	Varde Å	109	130	239
	61500	½ års	Varde Å			
2005	35000	1 års	Varde Å	124	240	364
	10000	1 års	Varde Å			
	61500	½ års	Varde Å			
2006	35000	1 års	Varde Å	113	315	428
	61500	½ års	Varde Å			
2007	35000	1 års	Varde Å	132	352	484
	63000	1 års	Varde Å			
	45200	½ års	Varde Å			
2008	34571	1 års	Varde Å	134	505	639
	62500	½ års	Varde Å			
2009	51500	1 års	Varde Å	132	524	656
	41600	½ års	Varde Å			
2010	92800	1 års	Varde Å	131	385	516
	41600	½ års	Varde Å			
2011	32900	1 års	Varde Å	130	265	395
	39500	½ års	Varde Å			
2012	25400	1 års	Varde Å (Fedtfinneklippet)	133	318	451
	49000	½ års	Varde Å (Fedtfinneklippet)			
2013	29000	1 års	Varde Å (Fedtfinneklippet)	117	448	565
	41600	½ års	Varde Å (Fedtfinneklippet)			
2014	24000	1 års	Varde Å (Fedtfinneklippet)	113	375	488
	50000	½ års	Varde Å (Fedtfinneklippet)			
2015	4000	1 års	Varde Å (Fedtfinneklippet)	149	475	624
	72000	½ års	Varde Å (Fedtfinneklippet)			
2016	15000	1 års	Varde Å (Fedtfinneklippet)	146	858	1004
	50000	½ års	Varde Å (Fedtfinneklippet)			
2017	15000 + 5000	1 års	Varde Å (Fedtfinneklippet)	177	755	932
	50000	½ års	Varde Å (Fedtfinneklippet)			
2018	15000	1 års	Varde Å (Fedtfinneklippet)	219	1485	1704
	50000	½ års	Varde Å (Fedtfinneklippet)			
2019	15000	1 års	Varde Å (Fedtfinneklippet)	214	839	1053
	50000	½ års	Varde Å (Fedtfinneklippet)			
2020	15000	1 års	Varde Å (Fedtfinneklippet)	250	724	974
	50000	½ års	Varde Å (Fedtfinneklippet)			
2021	IHN	1 års	Varde Å (Fedtfinneklippet)	240	697	937
		½ års	Varde Å (Fedtfinneklippet)			
2022	55000	1 års	Varde Å (Fedtfinneklippet)	212	1072	1284
	70000	½ års	Varde Å (Fedtfinneklippet)			
Ekstra/rest	6000	½ års	Varde Å (Fedtfinneklippet)			
2023	70000	½ års	Varde Å (Fedtfinneklippet)	182	571	753

Ørred 24 år

ØRRED, UDSÆTNING OG FANGST 2000 - 2023

VARDE Å SYSTEM

Ørreder udsat. Varde Å System. Egen avl.					Fangst Ørred		
År	Smolt	1 års	½ års	Yngel	Hjemtaget	Genudsatte	I Alt
2000	72.000	35.900	33.700	56.200	665		665
2001	45.000	35.900	33.700	56.200	390		390
2002	45.000	35.900	33.700	56.200	406		406
2003	45.000	35.900	33.700	56.200	223		223
2004	38.200	25.500	33.700	44.200	309	98	407
2005	45.000	35.900	33.700	56.200	370	153	523
2006	38.700	35.900	33.700	56.200	360	172	532
2007	45.000	35.900	47.750	-	454	197	651
2008	45.000	36.900	26.200	22.400	407	163	570
2009	42.000	36.900	5.060	22.400	387	170	557
2010	-	-	26.200	22.400	163	77	240
2011	42.000	36.900	26.200	22.400	68	39	107
2012	42.000	36.900	26.200	22.400	155	93	248
2013	19.150	36.900	26.200	22.400	98	69	167
2014	21.300	36.900	68.200	22.400	118	90	208
2015	-	36.900	26.200	22.400	231	237	468
2016	-	-	62.910	-	150	140	290
2017	-	-	51.100	-	145	218	363
2018	-	-	49.725	-	95	160	255
2019	-	-	48.480	-	82	185	267
2020	-	-	33.000	-	201	412	613
2021	-	-	IHN	-	199	327	526
2022	-	21.300	13.000	-	151	397	548
2023	-	-	50.000	-	244	643	887

Fiskernes registrering af laks fanget med og uden fedtfinne Varde Å System						
	2018	2019	2020	2021	2022	2023
Laks med fedtfinne (Naturlige)	62%	65%	71%	73%	72%	63%
Laks uden fedtfinne (Udsatte)	38%	35%	29%	23%	23%	33%
? Fedtfinne				4%	5%	4%

Fangstrapport Varde Å Systemet 2023 - Laks - Indberetning til DTU-Aqua

	Større end > 73 cm						Mindre og lig med < 73 cm						
	Hjemtagne			Genudsatte			Hjemtagne			Genudsatte			
	M. fedtfinne	U. fedtfinne	? fedtfinne	M. fedtfinne	U. fedtfinne	? fedtfinne	M. fedtfinne	U. fedtfinne	? fedtfinne	M. fedtfinne	U. fedtfinne	? fedtfinne	
16. - 30. april	33	18		17	7	1							76
Maj	1			56	17	1				1	2		78
Juni	11	4		17	5	1	2			4	2		46
Juli	14	9	2	12	10	1	9	6		13	3	2	81
August	1	2		47	16		16	9	2	42	27	3	165
September				28	14	2	10	13	1	33	15	5	121
Oktober				47	23	5	11	8		53	35	4	186
I alt fordelt	60	33	2	224	92	11	48	36	3	146	84	14	753
I alt samlet	95			327			87			244			753
Fangst i alt	753												

Laksefangst pr. måned Varde Å System 2015 - 2023

	2015	2016	2017	2018	2019	2020	2021	2022	2023
16. - 30. April	21	44	130	73	57	107	83	112	76
Maj	17	62	83	47	89	91	59	84	78
Juni	27	76	109	73	45	48	65	87	46
Juli	61	159	86	39	92	138	61	145	81
August	125	251	142	415	164	158	262	226	165
September	183	133	193	474	272	220	158	334	121
Oktober	190	279	189	583	334	212	249	296	186
I alt	624	1004	932	1704	1053	974	937	1284	753

2023 - Laks fanget - Hvor:	Antal	Procent
Zone 1 Varde Å	464	61,6
Zone 2 Varde Å	254	33,7
Zone 3 Ansager Å	2	0,3
Zone 4 Grindsted Å	33	4,4
	753	100,0

2023 - Laks fanget - Af:	Antal	Procent
Varde Sportsfiskerforening	582	77,3
Døgnkort/Dagskort	37	4,9
Nørholm Fiskekonsortium	59	7,8
Grindsted Sportsfiskerforening	41	5,4
Hessel, Hodde Hulvig lystfiskerforening	12	1,6
Lodsejer	17	2,3
Lystfiskerforeningen AROS	1	0,1
Sydvestjydsk Sportsfiskerforening	4	0,5
	753	100,0

2023 - Havørred fanget - Hvor:	Antal	Procent
Zone 1 - Varde Å (Laksevand A)	638	71,9
Zone 2 - Varde Å (Laksevand A)	165	18,6
Zone 3 - Ansager Å, Nedstrøms Ansager (Laksevand A)	10	1,1
Zone 3 - Ansager Å, Opstrøms Ansager (Laksevand B)	11	1,2
Zone 4 - Grindsted Å, Mølby-Eg (Laksevand A)	55	6,2
Zone 6 - Holme Å, Øvre del (Laksevand B)	3	0,3
Zone 1 - Holme Å, Nedre del (Laksevand B)	5	0,6
	887	100

2023 - Havørred fanget - Af:	Antal	Procent
Varde Sportsfiskerforening	695	78,4
Døgnkort	37	4,2
Nørholm Fiskeklub	51	5,7
Grindsted Sportsfiskerforening	67	7,6
Hessel, Hodde Hulvig lystfiskerforening	11	1,2
Lodsejer	22	2,5
Lystfiskerforeningen AROS	2	0,2
Sydvestjydsk Sportsfiskerforening	2	0,2
	887	100,0

2023		Spinner	Orm	Flue	Spin-flue	Blink	Wobler	Andet	
Antal	Laks	391	115	185	42	13	4	3	753
Procent		52	15	25	6	2	1	0	100

2023		Spinner	Orm	Flue	Spin-flue	Blink	Wobler	Andet	
Antal	Havørred	400	82	299	69	18	12	7	887
Procent		45	9	34	8	2	2	1	100

LAKS FANGST 2016 - 2023

	2016	2017	2018	2019	2020	2021	2022	2023
Storå	1422	1251	1251	1244	1336	1049	1037	908
Skjern Å	1227	1684	1752	1717	1671	1502	1912	1288
Varde Å	1004	931	1704	1053	974	937	1284	753
Sneum Å	338	331	227	505	459	484	301	320
Kongeå	192	223	206	212	161	146	153	234
Ribe Å	487	829	530	732	755	682	522	392
Brede Å	41	137	34	94	149	197	178	141
Vidå	130	144	32	72	73	96	92	40
Gudenå	412	833	953	853	503	400	410	297

5253

6363

6689

6482

6081

5493

5889

4373